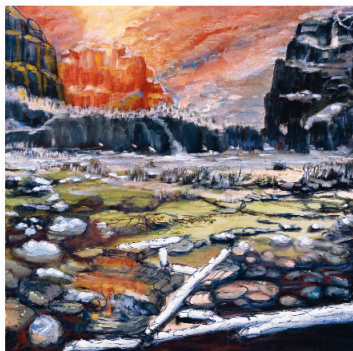


Sous la direction de
Marie-Josée Fleury, Mireille Tremblay,
Hung Nguyen, Luc Bordeleau

Le système sociosanitaire au Québec

Gouvernance, régulation et participation



gaëtan morin
éditeur

CHENELIÈRE ÉDUCATION

Le système sociosanitaire au Québec

Gouvernance, régulation et participation

Collectif sous la direction de :
Marie-Josée Fleury, Mireille Tremblay
Hung Nguyen, Luc Bordeleau
ISBN : 2-89105-970-0

C'EST AFIN DE FAIRE LE POINT SUR LES MODALITÉS DE GOUVERNANCE ET LES OUTILS DE RÉGULATION DES SERVICES DE SANTÉ ET DES SERVICES SOCIAUX QUE CET OUVRAGE A ÉTÉ RÉALISÉ.

Depuis dix ans, nous avons eu l'occasion d'observer l'évolution des modes de gouvernance et de régulation des services sociosanitaires au Québec. Nous croyons qu'il est temps de faire le bilan de cette évolution et de dégager des pistes de réflexion, de nouvelles propositions et perspectives d'action.

Dans le contexte de la réforme en cours, il est sans doute opportun de relancer la réflexion sur les **enjeux politiques, l'organisation et la gestion des services sociaux et de santé au Québec.**

Ce livre s'adresse aux décideurs, aux gestionnaires et aux planificateurs du réseau de la santé et des services sociaux ainsi qu'aux étudiants, aux professeurs et aux chercheurs universitaires qui s'intéressent à l'organisation des services sociaux et de santé.

PREMIÈRE PARTIE LA GOUVERNANCE ET LA RÉGULATION

Tente de donner un sens à l'image de changement perpétuel que présente le système de soins et services depuis quelques années.

DEUXIÈME PARTIE LES RÉSEAUX DE SERVICES

Aborde la mise en œuvre des réseaux intégrés de services.

TROISIÈME PARTIE IMPUTABILITÉ ET SYSTÈMES D'INFORMATION

Présente la reddition de comptes et les systèmes d'information, deux domaines essentiels pour assurer une organisation efficace des services entre les différents niveaux de gouvernance ainsi qu'au sein des réseaux intégrés.

SECTION IV LA PARTICIPATION

Porte sur la place des citoyennes et citoyens et la participation démocratique dans le réseau de la santé et des services sociaux québécois.

gaëtan morin
éditeur

CHENELIÈRE ÉDUCATION

TABLE DES MATIÈRES

PRÉFACE : JEAN ROCHON

INTRODUCTION

PREMIÈRE PARTIE

LA GOUVERNANCE ET LA RÉGULATION

CHAPITRE 1

Gouvernance du système sociosanitaire au Québec: un parcours historique

CHAPITRE 2

Réforme ou évolution? Enjeux et opinions sur la régulation et la transformation

CHAPITRE 3

Le pilotage des réformes

CHAPITRE 4

Une participation croissante de la santé publique à la gouvernance du système de santé québécois?

CHAPITRE 5

La première ligne de soins de santé: un témoin distant des réformes institutionnelles et hospitalières au Québec?

CHAPITRE 6

Le financement du système de santé québécois: dynamique et enjeux

CHAPITRE 7

Les politiques d'allocation interrégionale des ressources: tâtonnements et recommandations au nom de l'équité

CHAPITRE 8

Le jeu de l'utilisation des connaissances scientifiques dans le choix des interventions efficaces en santé publique

CHAPITRE 9

L'analyse comparative des systèmes de santé: réformes et enjeux

DEUXIÈME PARTIE

LES RÉSEAUX DE SERVICES

CHAPITRE 10

Les réseaux intégrés de services: notion, modélisations et mise en œuvre

CHAPITRE 11

Des connaissances à la décision: l'expérience de la Montérégie

CHAPITRE 12

Mise en œuvre des réseaux intégrés: expérimentations et évaluations en Montérégie

CHAPITRE 13

Des services intégrés pour les personnes âgées fragiles: une expérience québécoise

CHAPITRE 14

Les profils Iso-SMAF: un système pour soutenir les réseaux de services intégrés

CHAPITRE 15

La «Loi 90»: la force de l'interdisciplinarité

CHAPITRE 16

Les pratiques professionnelles de réseaux: l'intégration au-delà des structures

CHAPITRE 17

Le rôle des professionnels dans la structuration des réseaux: une source d'innovation

TROISIÈME PARTIE

L'IMPUTABILITÉ ET LES SYSTÈMES D'INFORMATION

CHAPITRE 18

Comment donner du sens à un système de santé complexe? Reddition de comptes et systèmes d'information

CHAPITRE 19

La reddition de comptes dans le système de santé: le modèle du Québec

CHAPITRE 20

Le Conseil québécois d'agrément: vers une démarche d'amélioration continue de la qualité

CHAPITRE 21

Les événements indésirables dans les établissements de santé et de services sociaux

CHAPITRE 22

Échange et partage d'information sur la santé et les usagers: les enjeux liés au projet d'informatisation au Québec

CHAPITRE 23

Une bonne stratégie de gestion et d'utilisation de l'information pour améliorer la qualité et la performance

CHAPITRE 24

Le Carrefour montréalais d'information sociosanitaire

QUATRIÈME PARTIE

LA PARTICIPATION DÉMOCRATIQUE

CHAPITRE 25

La participation publique et la gouvernance du système de santé et de services sociaux

CHAPITRE 26

Les quatre dimensions du «contrat de participation citoyenne» pour définir, orienter et évaluer la contribution du public

CHAPITRE 27

Gouvernance du secteur de la santé et des services sociaux: redéfinition des rapports État-société civile

CHAPITRE 28

Les organismes communautaires comme lieux d'élargissement de l'espace démocratique

CHAPITRE 29

Le travail du planificateur public en situation de partenariat

CHAPITRE 30

Le pouvoir de l'usager: le cas du plan de services

CHENELIÈRE
ÉDUCATION

7001, boul. Saint-Laurent, Montréal (Québec) Canada H2S 3E3
Tél.: (514) 273-1066 • Téléc.: (514) 276-0324 ou 1 800 814-0324 • Service à la clientèle: (514) 273-8055 ou 1 800 565-5531
www.cheneliere.ca • info@cheneliere.ca



TITRE

Veuillez retourner ce bon de commande au Service à la clientèle de CHENELIÈRE ÉDUCATION (S.V.P. écrire en lettres moulées) (2430f) 15.09.06

7001, boul. Saint-Laurent Montréal (Québec) Canada H2S 3E3 Téléphone (514) 273-1066 Service à la clientèle (514) 273-8055 ou 1 800 565-5531 Télécopieur (514) 276-0324 ou 1 800 814-0324 Courriel clientele@cheneliere.ca

Produit	ISBN	Quantité	Prix détail	Sous-total
<i>Le système sociosanitaire au Québec</i>	2-89105-970-0	_____	54,95\$	_____

Adresse: _____

Code postal: _____ Tél.: (____) _____ - _____

Livrer à: _____

Adresse: _____

Code postal: _____ Tél.: (____) _____ - _____

Frais de manutention et d'expédition
 Chèque (min. 7\$) 10% du total _____
 Visa Total partiel _____
 MasterCard TPS 6% _____
Date d'exp.: _____ TVQ 7,5%* _____
Somme totale _____

N° de carte: _____

Nom: _____

Signature: _____

Les prix peuvent changer sans préavis. FAB de notre entrepôt.

* Pour les résidents du Québec, la TVQ s'applique sur tous les produits, excepté les livres.